

# Инструкция по прошивке приемников Globo 7010A/7010A Plus/8100A/8100A Plus/8010A/8200A/8020A/Digital 7000A/7100A.

**Внимание: При неправильном выполнении операций перезагрузки приемник может выйти из строя и это лишит Вас гарантии производителя и продавца.**  
**Будьте внимательны! За причиненный Вами ущерб автор инструкции ответственности не несет.**

## 1. Замена программного обеспечения с применением ПК.

Для успешной замены программного обеспечения (ПО) приемника необходимо иметь:

1. Персональный компьютер с установленной ОС Windows XP и рабочими COM-портами.
2. Стандартный ноль-модемный кабель.
3. Программу «System Upgrade boot loader».
4. Файл прошивки «\*.bin» со свежим программным обеспечением.

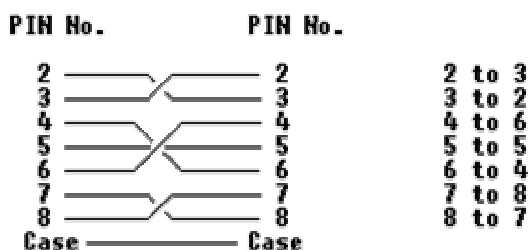


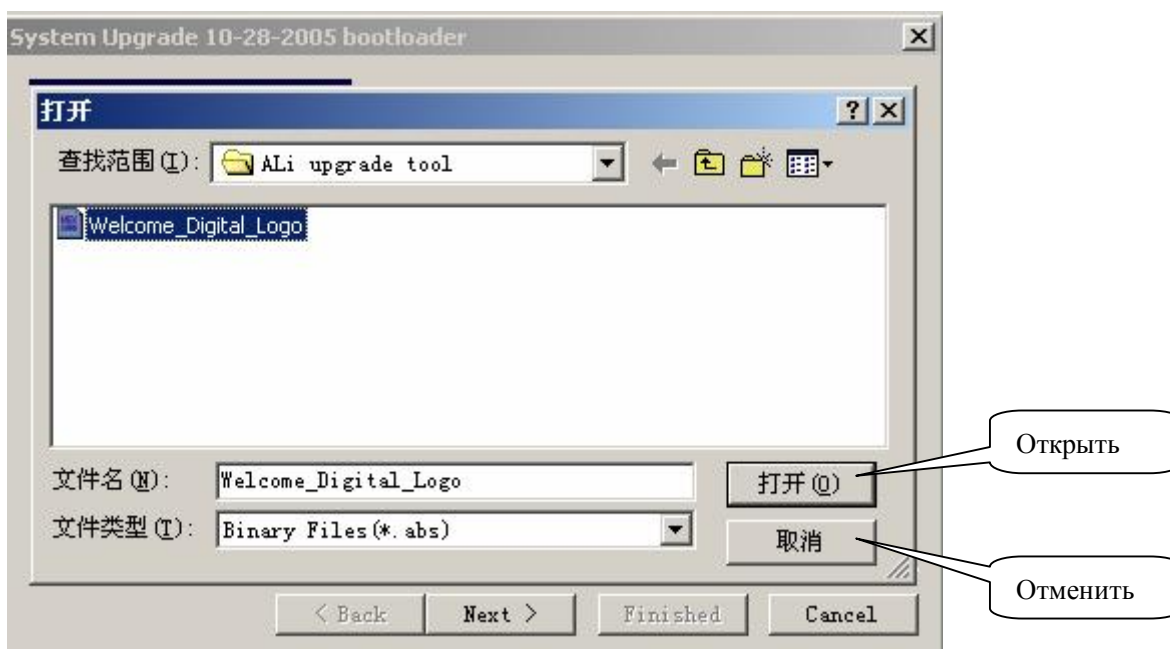
Рис.1 Схема (распайка) нуля-модемного кабеля

### Последовательность действий при замене программного обеспечения приемника:

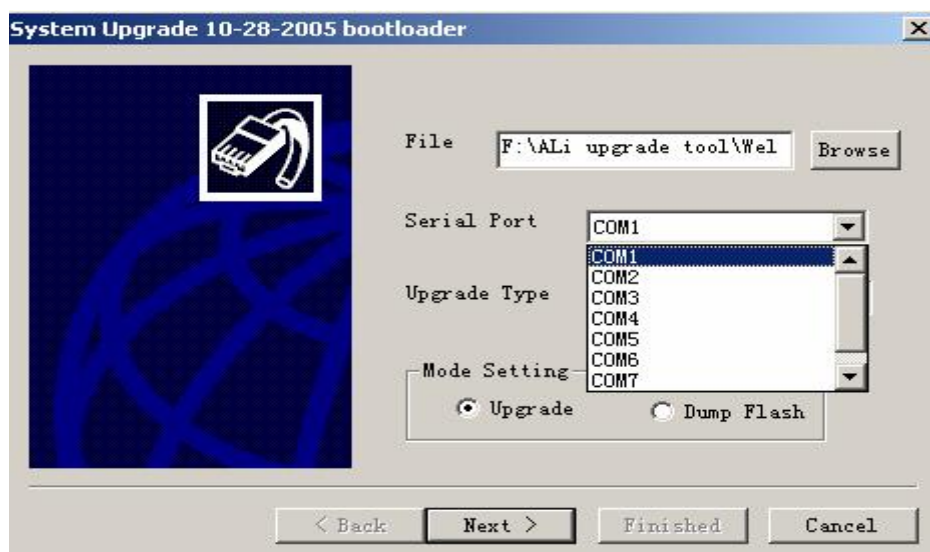
1. Соедините приемник и ПК ноль-модемным кабелем.
2. Запустите программу «System Upgrade boot loader».



3. Нажмите «**Browse**» и откройте файл «\*.bin» с прошивкой.



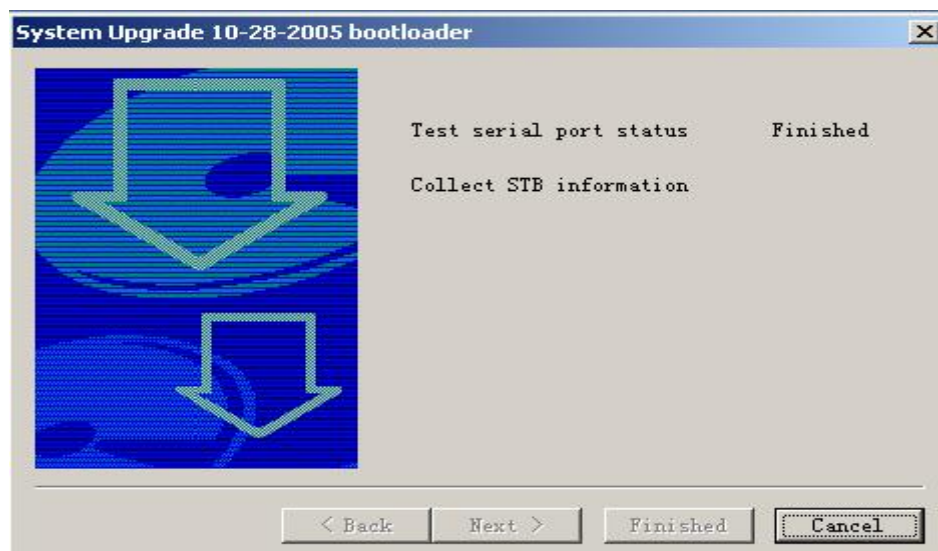
4. Нажмите «**Serial Port**» для того, чтобы выбрать соответствующий COM – порт, к которому подключен приемник.

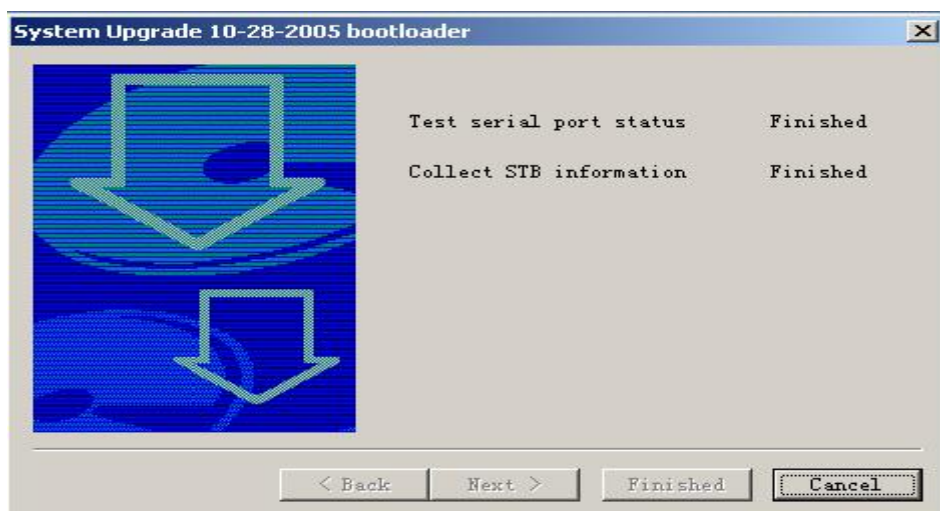


5. Нажмите «Next» для начала процесса загрузки.



6. Включите приемник в электрическую сеть.





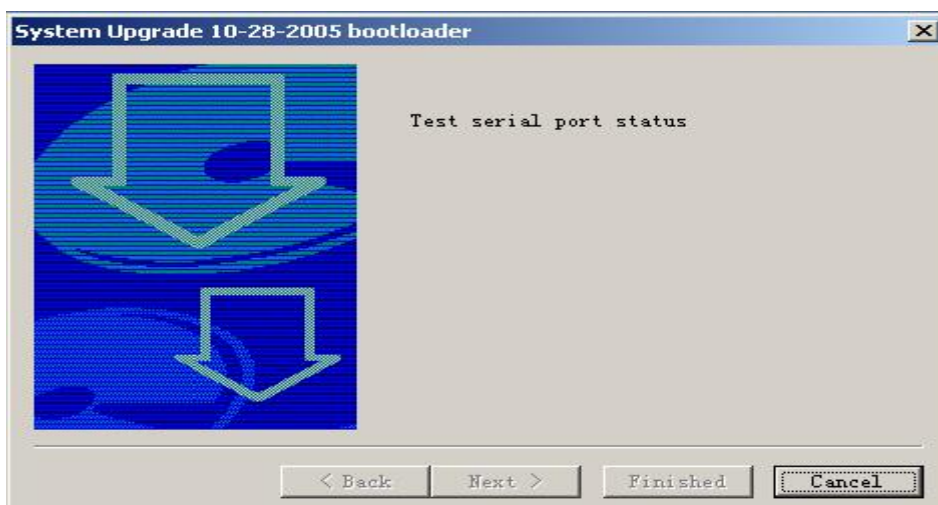
7. Если все сделано правильно, то начнется процесс загрузки программного обеспечения в приемник, что будет отображаться в окне программы.



ВО ВРЕМЯ ЗАГРУЗКИ ПРОГРАММНОГО ОБЕСПЕЧЕНИЯ КАТЕГОРИЧЕСКИ ЗАПРЕЩАЕТСЯ ОТКЛЮЧАТЬ ПРИЕМНИК ОТ ЭЛЕКТРИЧЕСКОЙ СЕТИ!



8. Завершение процесса загрузки.



9. После завершения загрузки появляется надпись «**Test serial port status**».
10. Теперь приемник можно отключить от электрической сети и ноль-модемного кабеля, подключить приемник к телевизору и антенне и наслаждаться обновлением.
11. После загрузки программного обеспечения Вы можете посмотреть, какие кодировки открывает Ваш приемник. Для этого переключаем приемник на канал «9339» (номер входа в меню кодировок может изменяться в зависимости от версии программного обеспечения, которое Вы загружаете в приемник):



12. В этом окне Вы можете менять вручную (удалять, вписывать новые) ключи доступа до кодированных каналов.

## 2. Загрузка с компьютера в приемник списка каналов.

*Примечание: Если Вы загрузили в приемник ПО со списком каналов, то выполнять следующую операцию не нужно.*

Загрузка с компьютера в приемник списка каналов происходит таким же образом, как и загрузка программного обеспечения, только в окне программы «**System Upgrade boot loader**» нажмите «**Browse**» и откройте файл «**\*.bin**» со списком каналов, а не с программным обеспечением и дальше следуйте по изложенным пунктам данной инструкции.



### 3. Замена программного обеспечения и обмен данными с приемника в приемник.

**Ответ на вопрос** - Почему раньше со старыми версиями ПО все прошивалось сразу, после подключения, не прошитого приемника к прошитому и при включении второго приемника в сеть, а сейчас нет?

**Ответ** – В версиях ПО, начиная с 1.3.34 и старше, стал использоваться другой загрузчик, так называемый **«LOADER»**, который служит для того, что бы пускать правильную и не пускать неправильную прошивку в приемник, и правильно ее записать. Сделано это для того, что бы в дальнейшем не было проблем с загрузкой нового более усовершенствованного ПО. В результате появилась новая проблема с не совместимостью **«LOADER-ов»** нового и старого софта.

Итак, сначала надо загрузить новый **«LOADER»** в приемник, чтобы тот, в свою очередь, запустил и прописал новый софт.

#### Шаг первый - загрузка **«LOADER-а»**.

1. Подключите прошитый приемник к телевизору (теперь телевизор обязательно нужно иметь под рукой), к антенне подключать не обязательно. Включите приемник, нажмите последовательно **«МЕНЮ»** à **«ИНСТРУМЕНТ»** à **«ИНФОРМАЦИЯ»**.
2. Подключите прошитый приемник к непрошитому (через RS-232) ноль-модемным кабелем (не прошитый приемник **НЕ** должен быть включен в сеть!).
3. На пульте ДУ нажмите последовательно четыре цветные кнопки: **«КРАСНАЯ»**, **«ЗЕЛЕНАЯ»**, **«ЖЕЛТАЯ»**, **«СИНЯЯ»**. Приемник будет готов к передаче **«LOADER-а»**.
4. Включите не прошитый приемник в электрическую сеть. Загрузка начнется автоматически и продлится около 20 секунд.  
*Примечание: Во время загрузки, выключать приемники НЕЛЬЗЯ!*
5. Когда загрузка **«LOADER-а»** закончена (процесс загрузки отображается на телевизоре), выключите оба приемника из сети, ноль-модемный кабель не отсоединяем.

#### Шаг второй – загрузка софта (по старой схеме).

1. Включите в электрическую сеть приемник, с которого загружали **«LOADER»** и ждите, пока он загрузится.
2. Включите в электрическую сеть приемник, в который загружали **«LOADER»**. Загрузка начнется автоматически и продлится около 5-6 минут.  
*Примечание: Во время загрузки, как всегда выключать приемники НЕЛЬЗЯ!*
3. Когда загрузка софта закончена (процесс загрузки отображается на телевизоре), на табло ресивера загорится надпись **«END»**.
4. Выключите оба приемника из сети и наслаждайтесь просмотром.